

# LE CAHIER DE VACANCES DE FIDEAS CAPITAL

A l'évidence, le dérèglement climatique ne part pas en vacances !

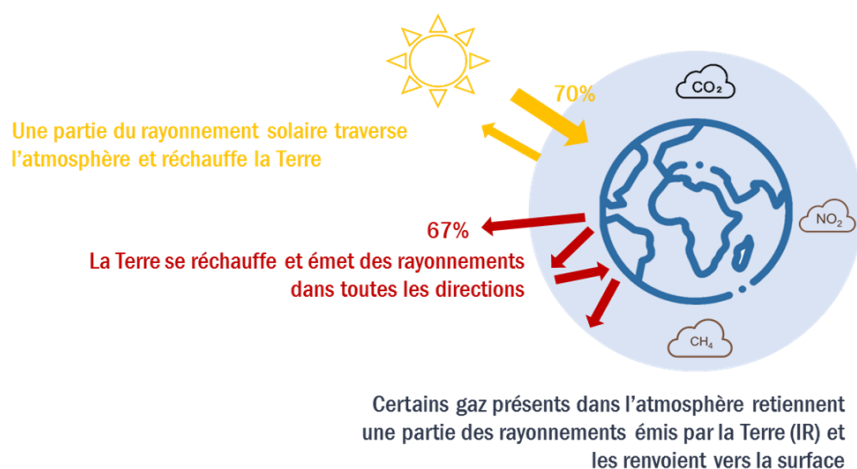
Cet été, Fideas Capital vous propose des extraits de sa recherche Finance & Climat, pour comprendre depuis la plage les bouleversements climatiques à l'œuvre et les actions possibles de la finance pour accompagner les entreprises dans leur transition climatique.



DANS CE NUMÉRO : L'EFFET DE SERRE - un phénomène naturel, son dérèglement et les conséquences négatives .  
POINT SUR L'ARTICULATION DES TEXTES RÉGLEMENTAIRES FINANCIERS EUROPÉENS ET FRANÇAIS



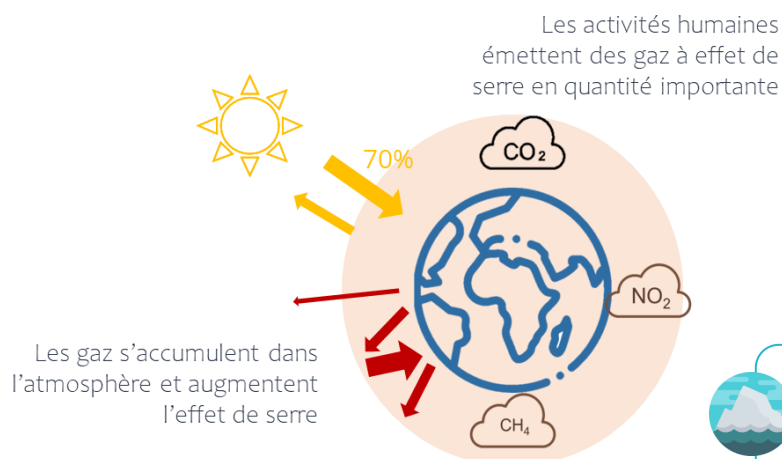
L'effet de serre est un **phénomène naturel** qui maintient la Terre à une température moyenne de 15°C.



Sans effet de serre... il ferait en moyenne -18°C sur Terre !

Il y a 7 principaux gaz à effet de serre, parmi lesquels le **dioxyde de carbone**, le **méthane** et aussi la **vapeur d'eau**.

Depuis l'ère industrielle, les activités humaines émettent des gaz à effet de serre qui s'accumulent dans l'atmosphère, provoquent un **effet de serre additionnel** et la réchauffent. Ces gaz à effet de serre ont une durée de vie dans l'atmosphère allant de quelques années à plusieurs milliers d'années ➡ **Le réchauffement n'est pas un phénomène de flux mais de stock.**




Cette dynamique a déjà réchauffé la Terre d'approximativement 1°C par rapport à l'époque préindustrielle ! Selon qu'on réussit à atteindre la neutralité en 2050, ou qu'on échoue, on peut réussir à limiter à +2°C ou moins, ou, au contraire, dépasser +3,5°C d'ici 2100

N.B. : pour donner une idée, la température mondiale de l'ère glaciaire n'était que 6 °C plus froide qu'aujourd'hui

CONTACTEZ-NOUS :

Didier Lorre : [dlorre@fideas.fr](mailto:dlorre@fideas.fr) — 06 74 79 63 56 ; Christophe Baudry : [cbaudry@fideas.fr](mailto:cbaudry@fideas.fr) — 06 23 77 36 22

L'effet de serre additionnel et le réchauffement qu'il provoque ont des impacts significatifs sur les écosystèmes et les populations.

-  FONTE DE LA GLACE
-  MONTÉE DES EAUX
-  ACIDIFICATION DES OcéANS
-  PERTE DE BIODIVERSITÉ
-  PHÉNOMÈNES MÉTÉOROLOGIQUES EXTRÊMES
-  BAISSÉ DE PRODUCTIVITÉ ÉCONOMIQUE



Selon le GIEC (Groupe d'experts Intergouvernemental sur l'Évolution du Climat), entre 3,3 et 3,6 milliards d'humains sont vulnérables aux impacts du changement climatique.

L'ONU estime à 23 millions le nombre d'habitants déplacés chaque année à cause du réchauffement climatique.

 Comment la finance agit-elle sur ces questions ?

**TAXONOMIE EUROPÉENNE** : un guide de la Commission Européenne qui vise à orienter les investissements privés vers les activités nécessaires pour parvenir à la neutralité climatique. Elle liste (ART 9) six objectifs environnementaux et définit déjà pour les 2 premiers, concernant le climat, les caractéristiques d'une activité économique durable.

**SFDR (SUSTAINABLE FINANCE DISCLOSURE REGULATION)** : une réglementation de l'UE qui établit un standard technique et définit ce qu'est un fonds ou mandat d'investissement durable, plus ou moins engagé (ART 8 et 9), ou qui ne l'est pas (ART 6) et, pour tous, différents niveaux de reporting sur ce qui fonde sa durabilité + ART. 29 Loi Énergie et Climat qui complète, voire durcit, SFDR pour la France.





- **PAI (PRINCIPAL ADVERSE IMPACTS)** : en annexe 1 SFDR, 64 indicateurs sociaux et environnementaux (dont 14 obligatoires) qui mesurent les incidences négatives des sociétés qui composent un portefeuille.

**MIF (MARCHÉS D'INSTRUMENTS FINANCIERS - MIFID en anglais)** : Directive européenne à très large portée qui impose aux conseillers financiers d'interroger les clients sur leur préférences et souhaits en matière de durabilité des produits acquis.

**NFRD (NON FINANCIAL REPORTING DIRECTIVE)** : standards de reporting extra financier qui ont introduit le principe de la "double matérialité" - impacts de l'environnement sur l'entreprise et de l'entreprise sur son

### PERFORMANCE DE **BETAMAX EUROPE SmartforClimate**

PART P - CODE ISIN FRO011560192

	PERF 22/07/2022	FONDS	CATÉGORIE QUANTALYS ACTIONS EUROPE
	Perf. 1 an	2,23 %	-7,96 %
	Perf. 3 ans	23,10 %	13,75 %
	Perf. 5 ans	33,90 %	17,65 %
	Perf. 8 ans	50,76%	43,31%

Données Quantalys au 22/07/2022 ; \*\*\*\*\* Quantalys ; \*\*\*\*\* Morningstar.

environnement. À partir de l'année financière 2023, NFRD va être remplacé par **CSRD (CORPORATE SUSTAINABILITY REPORTING DIRECTIVE)** pour des normes de reporting encore plus informatives.

 **DANS LE PROCHAIN NUMÉRO :**

- Un point sur le nucléaire
- La politique ESG **SmartforClimate**

⚠ Les performances passées ne préjugent pas des performances futures. Ce document est établi par Fideas Capital dans un but d'information uniquement et ne constitue ni une offre ni une recommandation personnalisée ou une sollicitation en vue de la souscription de ce produit. En cas de souscription, l'investisseur doit obligatoirement consulter le prospectus de l'OPCVM afin de prendre connaissance des risques encourus notamment de perte en capital, de liquidité et de contrepartie. L'investissement doit s'effectuer en fonction de ses objectifs, de son horizon d'investissement et sa capacité à faire face au risque.